



ZAŁĄCZNIK NR 1 DO ZAPYTANIA OFERTOWEGO

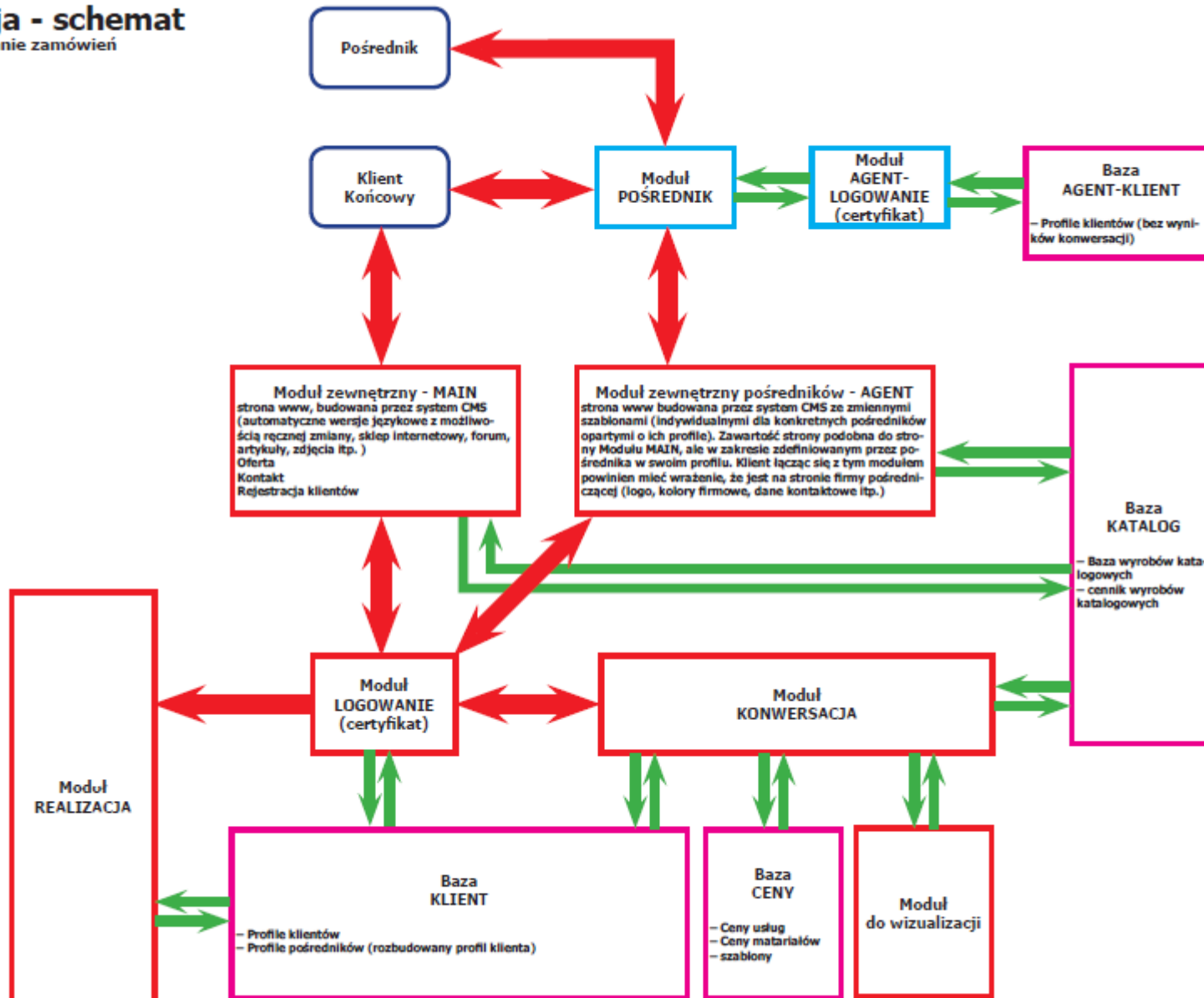
Wyciąg z dokumentacji technicznej dotyczącej projektu

„Rozwój działalności on-line przedsiębiorstwa STARCO poprzez stworzenie Internetowego Centrum Obsługi Poligraficzno-Reklamowego”

- a. Internetowe Centrum Obsługi Poligraficzno-Reklamowe
Nabywane oprogramowanie ma funkcjonować zgodnie z założeniami opisanymi za pomocą poniższych schematów blokowych:
- b. Wdrożenie aplikacji ICOPR
Nabywana usługa obejmie opracowanie pełnej dokumentacji programu, umożliwiającej obsługę systemu i jego serwisowanie, weryfikację działania aplikacji, przyjętych założeń oraz badania nad wydajnością i efektywnością systemu.



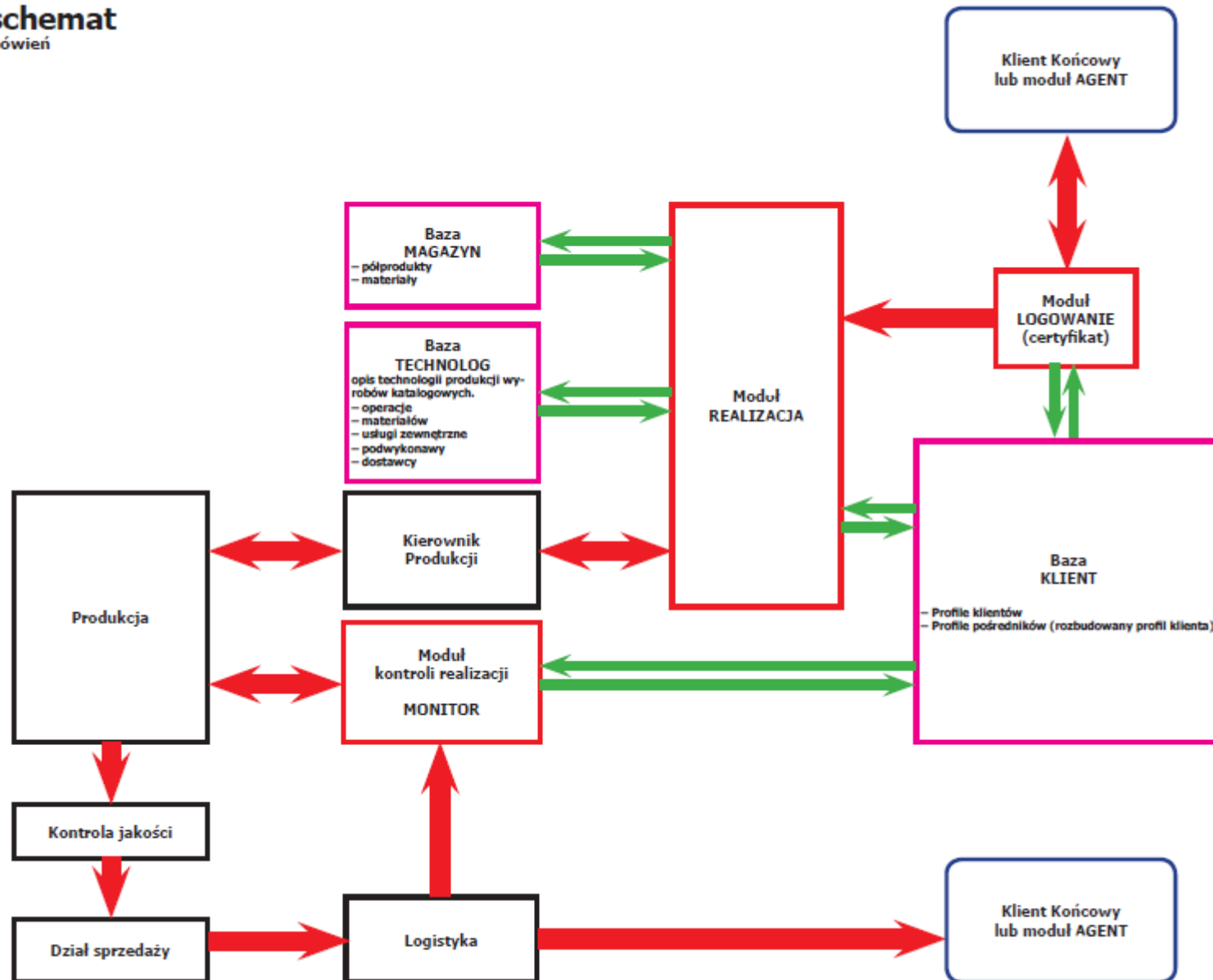
Aplikacja - schemat składanie zamówień





Aplikacja - schemat

realizacja zamówień



Przyjęte oznaczenia:

- niebieski – moduły zainstalowane u firm pośredniczących,
- czerwony – moduły aplikacji głównej,
- granatowy – element zewnętrzny,
- czarny – działy firmy.

Strzałki zielone – oznaczają konwersację pomiędzy modułami automatyczną, bez udziału klienta lub konsultanta.

Strzałki czerwone – oznaczają przepływ informacji inicjowanej przez jedną ze stron konwersacji.

Opis schematu:

- **MAIN** – moduł tworzący stronę www, na którą trafia klient. Zawiera system CMS (System Zarządzania Treścią), który buduje elementy strony (z możliwością budowy w różnych wersjach językowych, dobieranych automatycznie w zależności od IP klienta lub przełączany „ręcznie” przez klienta), udostępnia forum, sklep internetowy (wyroby gotowe np. półprodukty: długopisy bez nadruku, kalendaria do kalendarzy, notesy do zadruku itp.), przeprowadza rejestracje klientów itd.
- **POŚREDNIK** – moduł zainstalowany u firmy pośredniczącej odpowiedzialny za współpracę z modułem zewnętrznym pośredników **AGENT** oraz logowanie i tworzenie profili klienckich w bazie pośrednika (dla zapewnienia poufności danych, dane klienta końcowego korzystającego z firmy pośredniczącej nie trafiają do aplikacji głównej). Pośrednik otrzymując moduł programu ICOPR, otrzymuje też moduł do logowania z certyfikatem.
- **AGENT** – moduł o funkcjach analogicznych jak moduł **MAIN** ale budowany przez system CMS w oparciu o profile pośredników. Klient „trafia” na niego poprzez stronę pośrednika. Zbudowana strona zawiera podobną funkcjonalność jak strona budowana przez moduł **MAIN** ale z wykorzystaniem logo, kolorów firmowych, danych adresowych „pośrednika” za pośrednictwem którego klient trafia na stronę.
- **Bazy** – zawierają dane.
- **LOGOWANIE** – nadzoruje proces logowania – jest kontrolowany przez oprogramowanie z certyfikatem.
- **KONWERSACJA** – na podstawie informacji wymienianych z klientem oraz pobranych z Baz **KATALOG, CENY** i **KLIENT** przygotowuje wizualizację, ofertę cenową, kompletuje zamówienie oraz sprawdza jego poprawność przed przekazaniem do modułu **REALIZACJA**. Wyniki pracy modułu są zapisywane w Bazie **KLIENT** w profilu klienta.
- **WIZUALIZACJA** – na podstawie danych dostarczonych przez moduł **KONWERSACJA** tworzy wizualizację zamawianego produktu. Możliwa wizualizacja 3D. Wyniki wizualizacji klient może wydrukować bezpośrednio u siebie lub zapisać na swoim dysku w popularnych formatach graficznych. Wizualizacje są opatrzone „znakiem wodnym” identyfikującym aplikację, za pomocą której powstały. W przypadku wywołania modułu z poziomu strony **AGENT** „Znak wodny” jest zależny od profilu pośrednika.
- **REALIZACJA** – moduł przygotowujący zlecenie produkcyjne. Na podstawie otrzymanego od klienta zlecenia realizacji, pobiera z profilu klienta dane dotyczące konkretnego zlecenia (rodzaj produktu, ilość, warianty, dane użyte do wizualizacji, uzgodnioną kolorystykę itp.); z Bazy **TECHNOLOG** dane dotyczące materiałów i operacji oraz listę podwykonawców i dostawców;



sprawdza w Bazie **MAGAZYN** stan półproduktów i materiałów – i na podstawie tych wszystkich danych przygotowuje karty technologiczne oraz raport gotowości do realizacji zamówienia. Materiały te otrzymuje Kierownik produkcji, który podejmuje decyzje odnośnie wyboru ewentualnych podwykonawców, zakupu niezbędnych materiałów itd. Po decyzjach Kierownika produkcji moduł uaktualnia stany w Bazie **MAGAZYN**, odnotowuje w Bazie **TECHNOLOG** jakie operację będą wykonywane bezpośrednio w firmie, a jakie u podwykonawców i kto dostarczy materiał.

- **MONITOR** – moduł odpowiedzialny za kontrolę stanu realizacji zlecenia. Każda wykonana operacja lub grupa operacji przy danym zleceniu jest potwierdzana przez pracowników produkcji. Informacja ta trafia do profilu klienta, dla którego jest realizowane zlecenie. Dzięki temu klient logując się do swojego profilu, może śledzić realizację swoich poszczególnych zleceń. Jest możliwość uzgodnienia z klientem konieczności potwierdzenia dalszego etapu realizacji zlecenia, w zależności od pozytywnej oceny dotychczas przeprowadzonych operacji. Ocena taka może zostać przeprowadzona poprzez obejrzenie zamieszczonych w profilu klienta zdjęć, filmów lub wysłanie klientowi próbki towaru. Do Modułu **MONITOR** trafia także informacja z działu Logistyka o gotowości wysyłki zrealizowanego zlecenia, nr listu przewozowego itp.

Wskazane w dokumentacji technicznej parametry urządzeń i instalacji, są takimi, jakie aktualnie są pożądane przez firmę STARCO i wynikają z nowoczesności i innowacyjności produktów dostępnych na rynku. W wyniku realizacji inwestycji, ze względu na czas oczekiwania pomiędzy złożeniem dokumentacji aplikacyjnej, a możliwością realizacji inwestycji oraz szybkim rozwojem techniczno – technologicznym, firma zakłada dopasowanie parametrów do potrzeb firmy, w momencie dokonywania zakupów.